

COMMUNE DE MOTTEVILLE

ELABORATION DU PLAN LOCAL D'URBANISME



DIAGNOSTIC COMMUNAL - 2^{ème} partie

DEUXIEME PARTIE

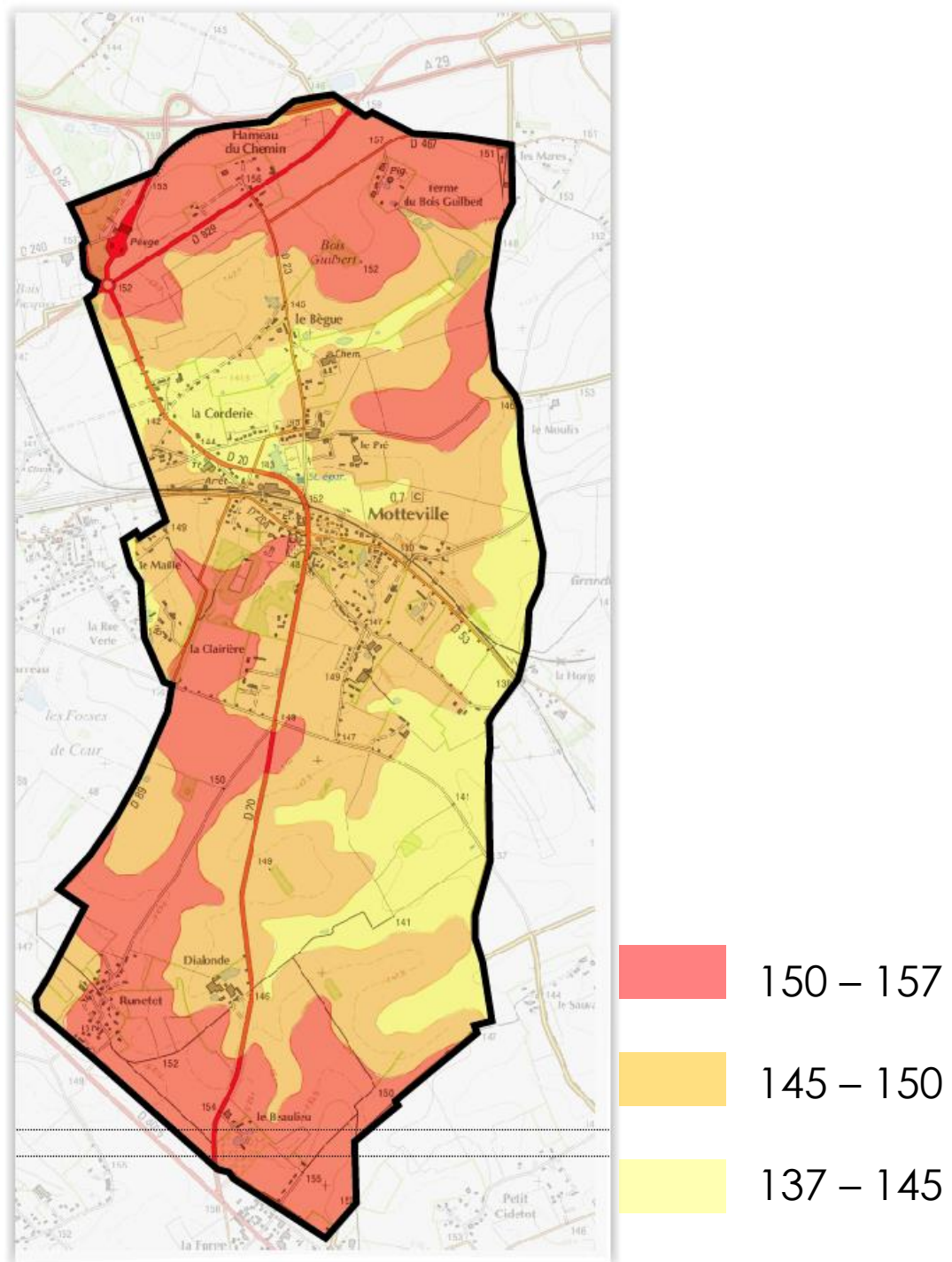
PAYSAGE, ENVIRONNEMENT, PATRIMOINE ET RISQUES

ETAT INITIAL DE L'ENVIRONNEMENT

MILIEU PHYSIQUE: *LE RELIEF*

Le territoire de MOTTEVILLE possède un relief de plateau, marqué partiellement des mares.

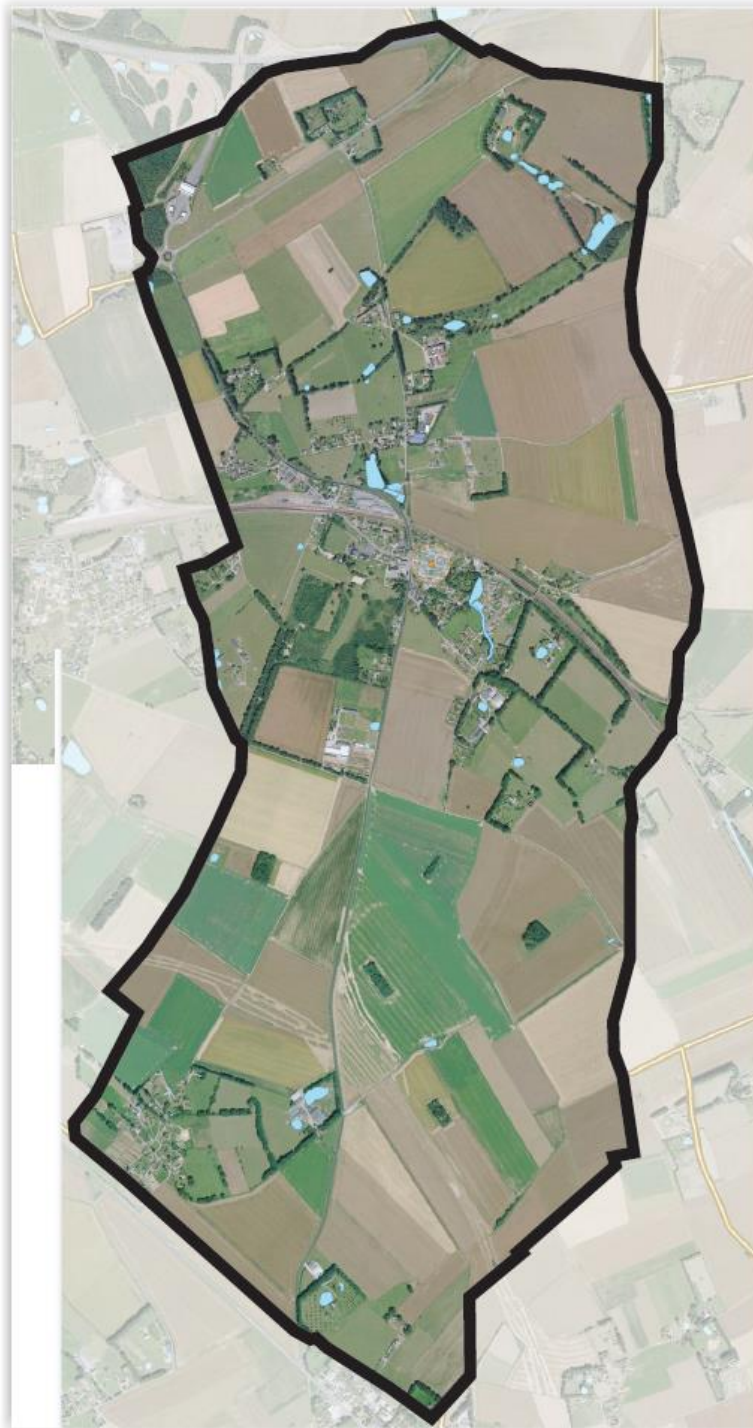
L'altitude varie de 137 m à 157 m.



MILIEU PHYSIQUE: *LA GEOLOGIE*

MILIEU PHYSIQUE: *HYDROLOGIE*

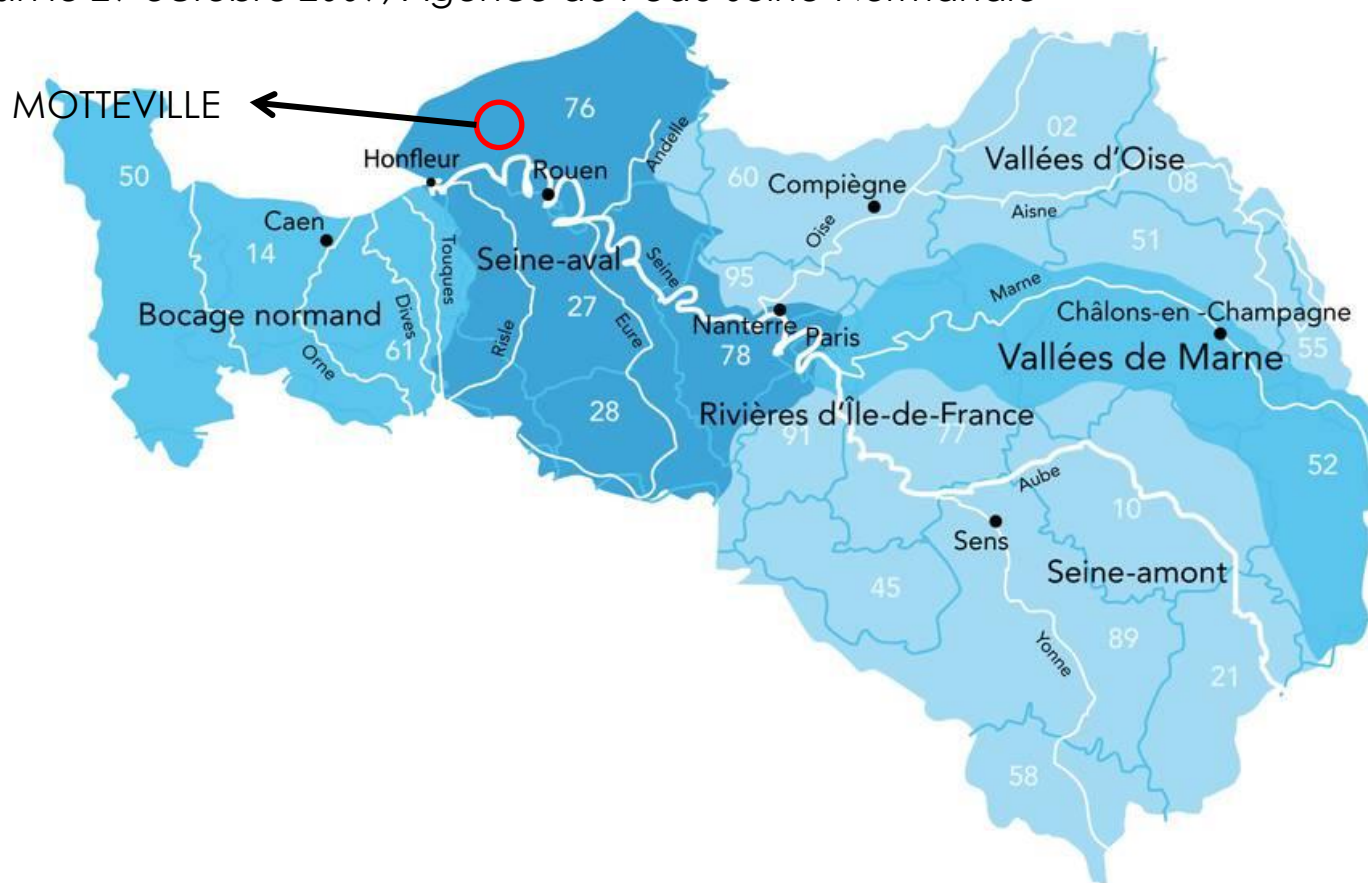
Le réseau hydrographique est marqué par un réseau de mares très présents sur la commune.



Schémas de gestion des eaux

- **Schéma Directeur d'Aménagement et de Gestion des Eaux (SDAGE)**, fixe pour chaque bassin les orientations fondamentales d'une gestion équilibrée de la ressource en eau

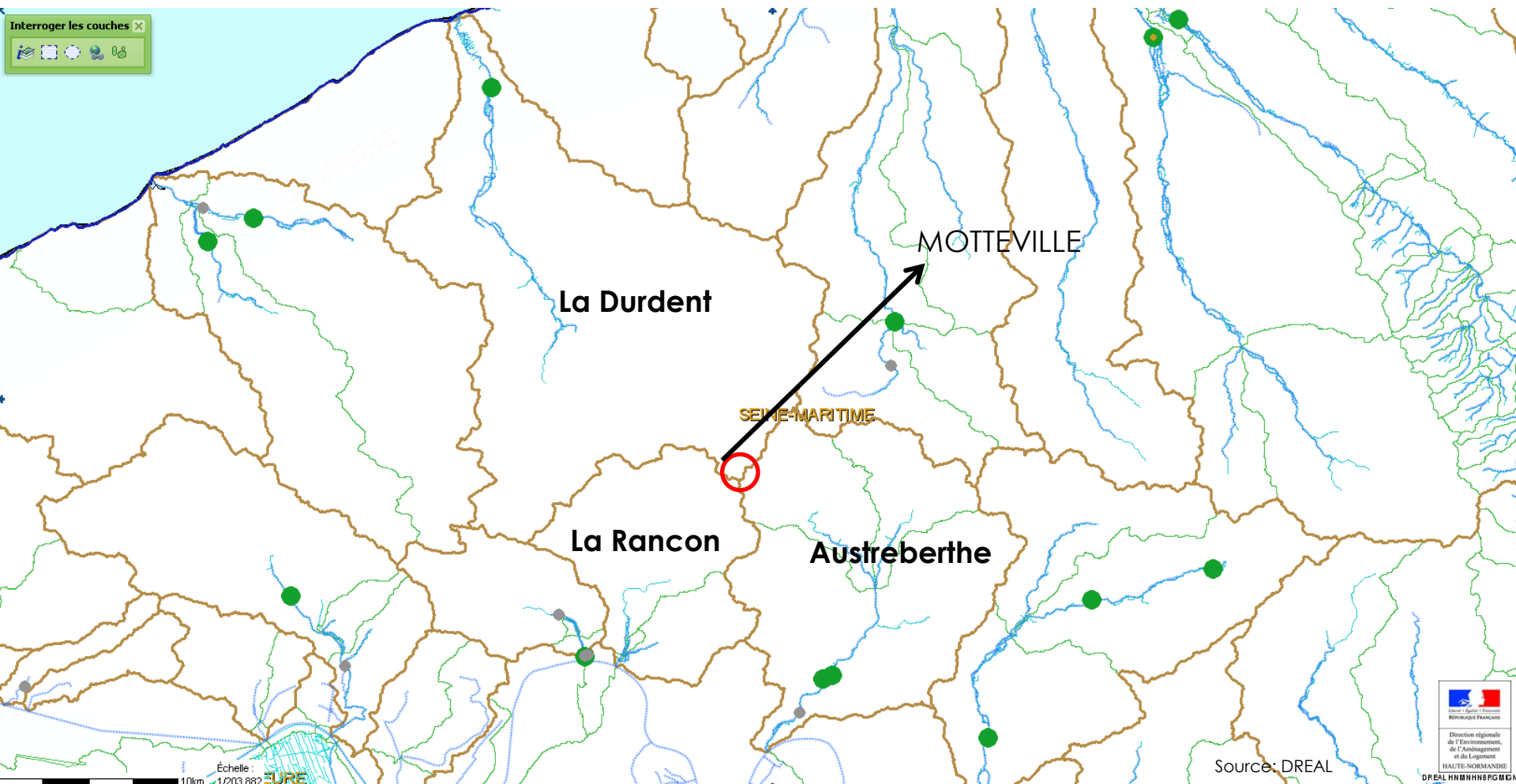
- MOTTEVILLE appartient au **SDAGE Seine-Normandie**, établi en 1996, révisé et approuvé par le comité de bassin le 29 octobre 2009, Agence de l'eau Seine-Normandie



- 1/5 du territoire français avec 700 km de côtes et plus de 70 000 km de cours d'eau
- 60% de l'eau potable en provenance des nappes souterraine, 40% des fleuves et des rivières
- 2 500 stations d'épuration d'eaux usées pour 16 millions d'habitants dont les 5 stations du SIAAP pour 8,5 millions d'habitants

Schémas de gestion des eaux

- MOTTEVILLE fait partie de 3 unités hydrographiques : l'Austreberthe, La Durdent et la Rançon.
MOTTEVILLE fait partie du SAGE des 6 vallées.



ETAT INITIAL DE L'ENVIRONNEMENT

LE PATRIMOINE ENVIRONNEMENTAL

<u>Les protections réglementaires</u>	<u>Gestion contractuelles et engagements nationaux</u>	<u>Inventaires patrimoniaux</u>	<u>Sites et paysages</u>
Les réserves naturelles	Site Natura 2000	Les zones humides	Les sites classés
Les forêts de protection	Forêt relevant du régime forestier	Les zones importantes pour la conservation des oiseaux	Les sites inscrits
Les réserves biologiques	Parc naturel	Les zones Naturelles d'intérêts Ecologique, Faunistique et Floristique	L'opération Grand site
Les arrêts de protection de biotope	Convention de RAMSAR	Les espaces naturels sensibles	
Les espaces remarquables du littoral			

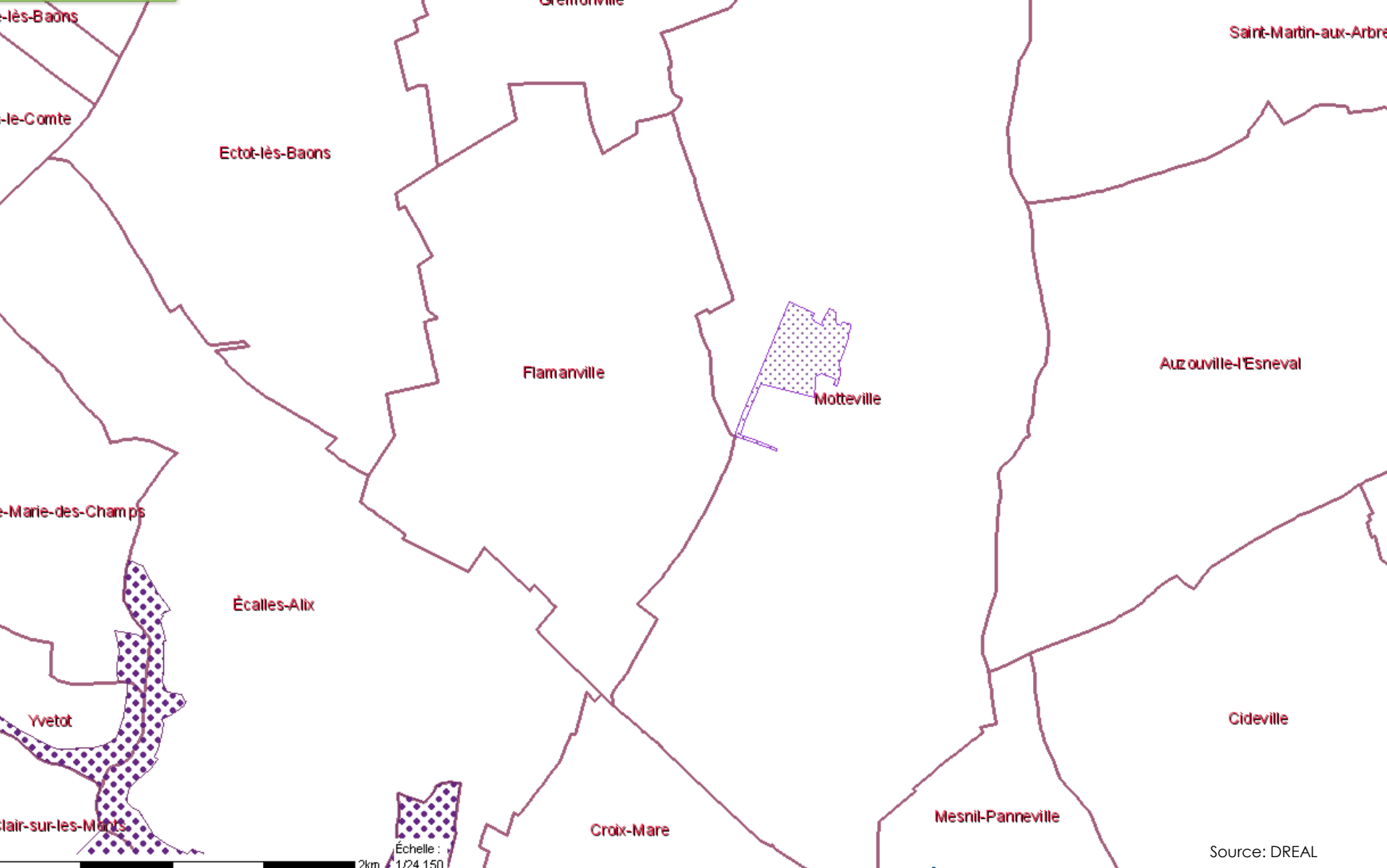
La commune de MOTTEVILLE est concernée par :

- **Un site inscrit : Le Château de MOTTEVILLE**
- **Un Plan de Prévention des Risques Naturels et Inondation (PPRI): La bassin versant de l'Austreberthe et du Saffimbec et le bassin versant de la Rancon et Fontenelle.**

Aucun site Natura 2000, aucune ZNIEFF de type I ou II et aucune zone humide ne sont répertoriées sur le territoire communal.

Le site inscrit du Château de MOTTEVILLE

Interroger les couches X



TRAME VERTE ET BLEUE :



Schéma régional de cohérence écologique de Haute-Normandie

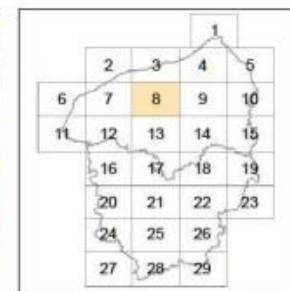
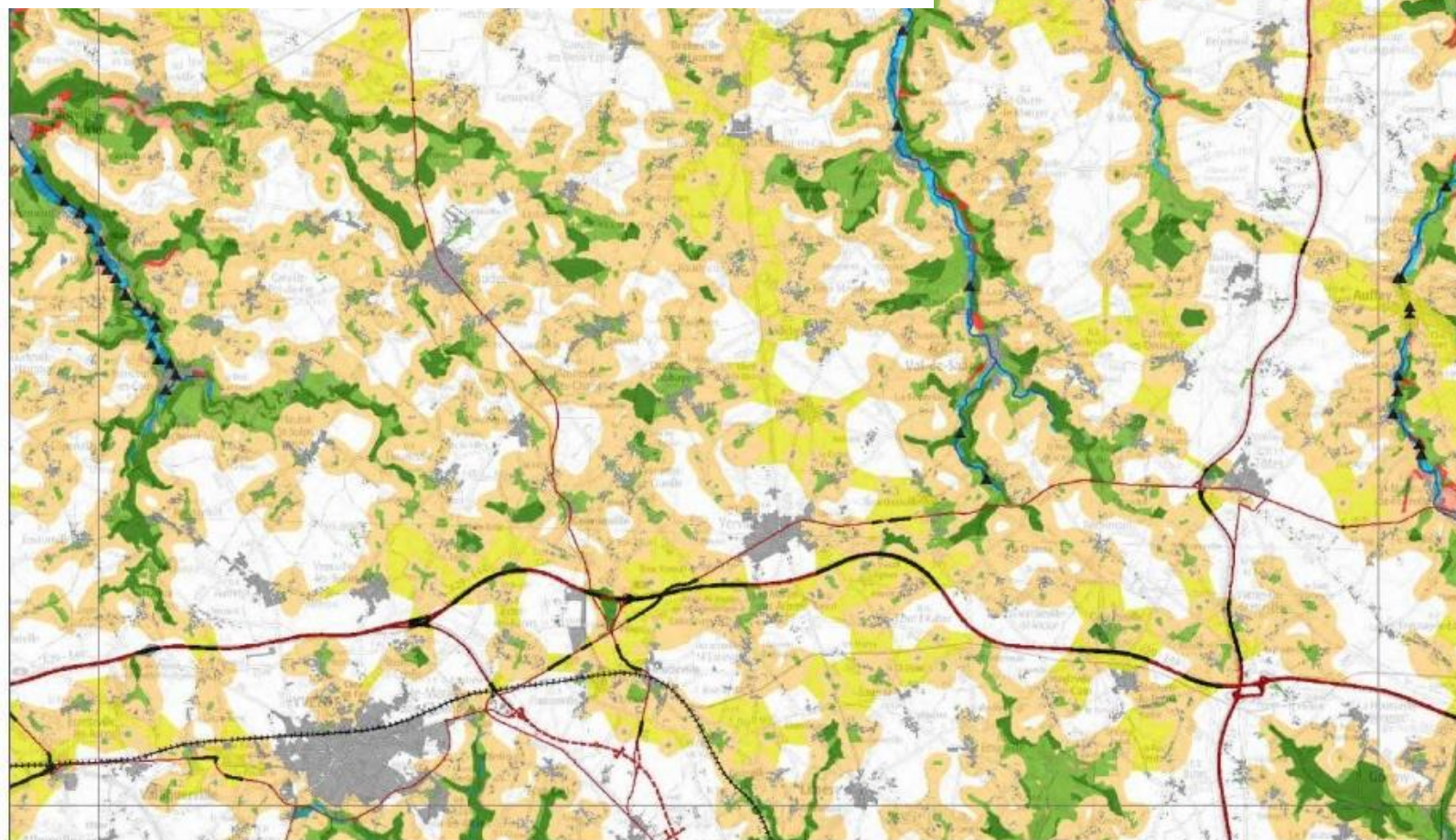
Éléments de la trame verte et bleue

Version projet arrêtée suite au conseil d'orientation du 5/11/2013

planche n°8 sur 29

MOTTEVILLE est concernée par :

- Des corridors boisés à faible déplacement
- Des corridors calcicoles à faible déplacement
- Des espaces ruraux



- Réservoirs**
- Réservoirs aquatiques cours d'eau
 - Réservoirs aquatiques
 - Réservoirs silicoles
 - Réservoirs calcicoles
 - Réservoirs humides
 - Réservoirs boisés
- Corridors**
- Corridors calcicoles faible déplacement
 - Corridors silicoles faible déplacement
 - Corridors humides faible déplacement
 - Corridors boisés faible déplacement
 - Corridors fort déplacement
- Discontinuités identifiées**
- Espace rural
 - ▲ Obstacles à l'écoulement
 - Infrastructures linéaires
- Obstacles à la continuité**
- Autoroutes
 - Principales liaisons routières
 - +++++ Voies ferrées (au moins 2 voies)
 - Projets routiers
 - Dignes
 - Zones urbaines
- Autres éléments**
- Région Haute-Normandie
 - SDPN des GPM

Copyrights : BD Topo® - ©IGN Paris 2009 - Reproduction interdite
GEOFLA® Départements - ©IGN Paris - Reproduction interdite

Sources : IGN, DREAL HN
Réalisation : CETE NC - DADT / GEEL Date : 09/2013

0 2,5 5 10 Km

TRAME VERTE ET BLEUE :

COMMUNE DE
MOTTEVILLE

ELABORATION DU
PLAN LOCAL D'URBANISME

Schéma Régional de Cohérence Ecologique

Plan A. Echelle 1/5000

ES DC
UR 3

Etude et conseils en urbanisme
1 rue de la Poste - 83410 Motteville sur Orne
Tél. 02 33 87 11 11 - Fax. 02 33 87 31 34
Email: contact@esdc.fr

Les Corridors Ecologiques

Corridor fort déplacement

Corridor sylvo-arboré faible déplacement

Les discontinuités Identifiées

Espace rural

Obstacles: Routes, bâti...

Réservoirs

Réservoirs Boisés

Les Corridors Ecologiques

Corridor fort déplacement

Corridor sylvo-arboré faible déplacement

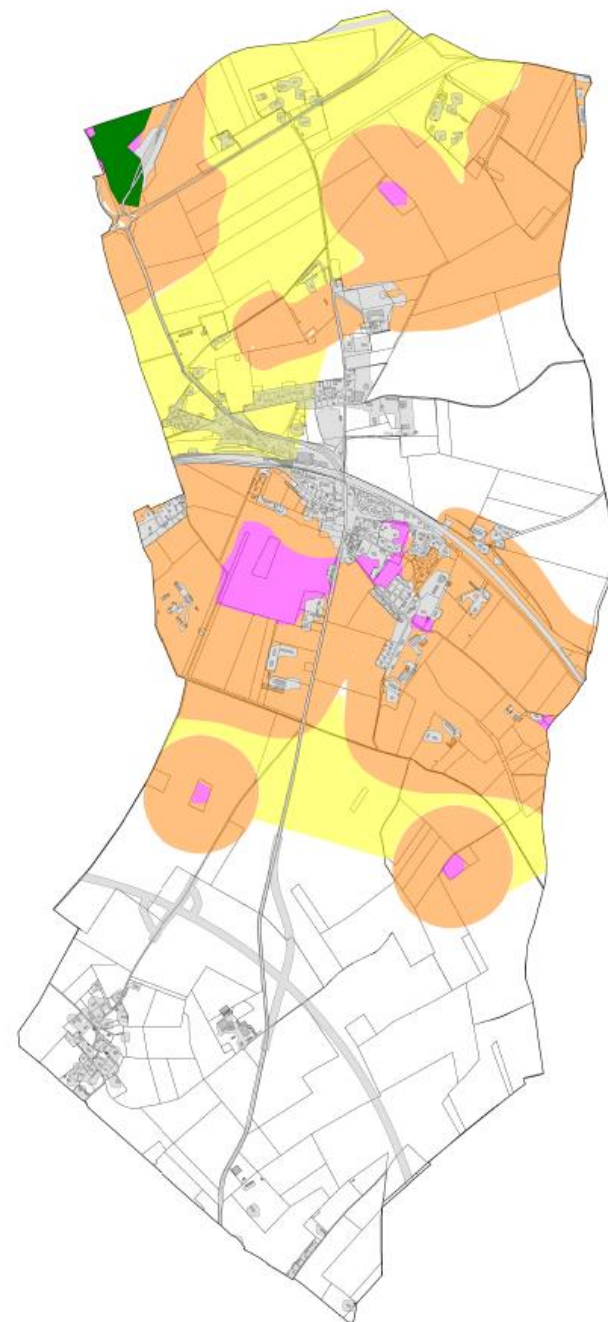
Les discontinuités Identifiées

Espace rural

Obstacles: Routes, bâti...

Réservoirs

Réservoirs Boisés



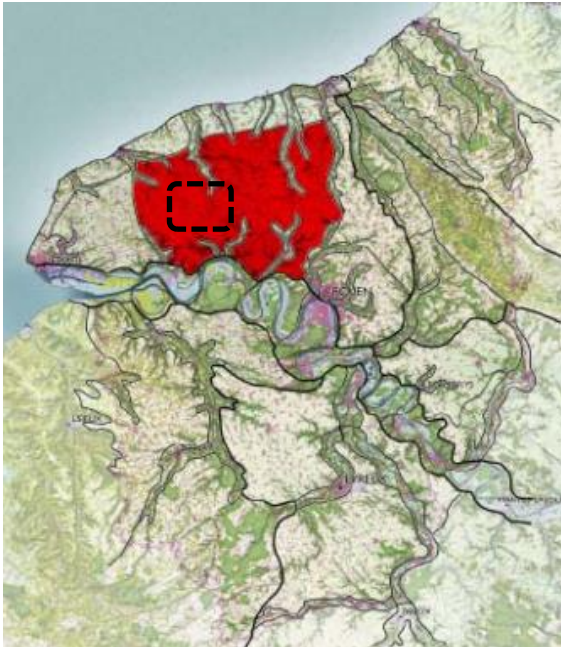
LE PAYSAGE

SITUATION

L'Atlas des Paysages de Haute Normandie

- *Grand ensemble paysager* : Le Pays de Caux
- *Unité de paysage* : Le Pays de Caux

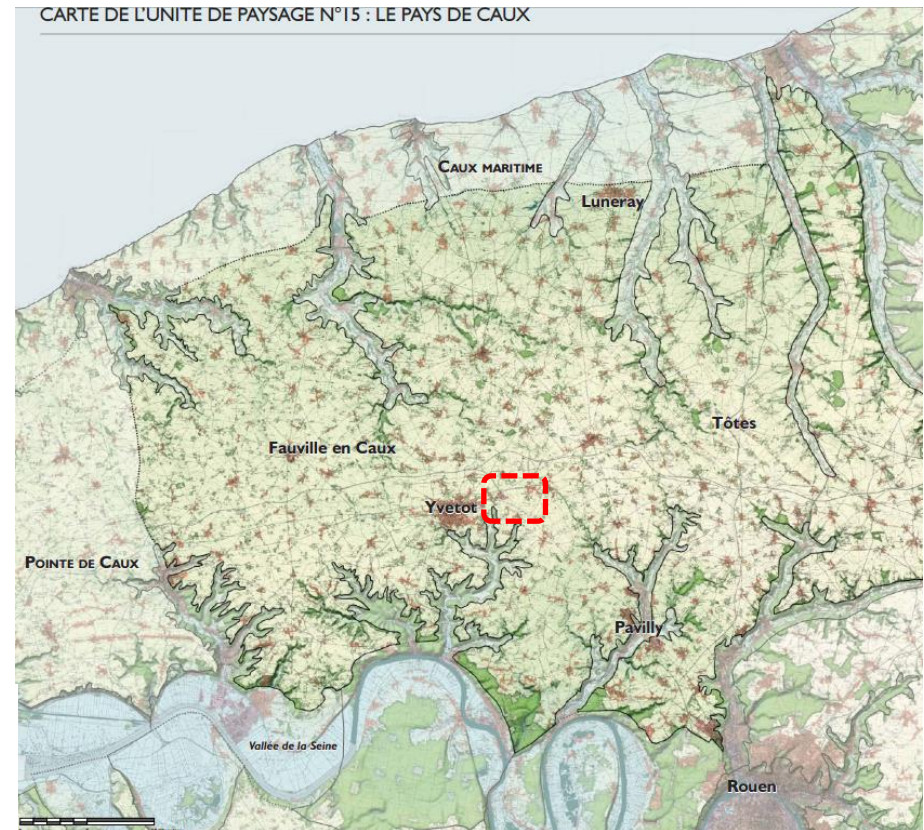
Carte de l'unité de paysage



Principaux éléments de paysage de l'unité :

- *Un plateau de grande ampleur entaillé par des talwegs*
- *Des espaces agricoles ouverts associant grandes cultures et prairies en limite de clos-masures et de villages,*
- *Des sols instables soumis à l'érosion,*
- *Le clos-masure, une oasis à la base de l'organisation du territoire.*
- *Les villages et les hameaux, une juxtaposition de clos-masures*

Carte des sous entités



Les valeurs paysagères

- Les clos mesures et les villages, une organisation urbaine particulièrement originale,
- Arbres des marnières, des éléments de repère indispensables,
- Les talwegs et les vallons, des lieux de diversité paysagère.



Des arbres isolés qui signalent la présence d'une marnière



Les talwegs accrochent la majorité des structures végétales du plateau



Des arbres isolés qui signalent la présence d'une marnière

Au niveau du paysage, MOTTEVILLE doit faire face à des **enjeux**:

- Enjeu lié aux nouvelles constructions dans les clos mesures,
- Enjeu de lutte contre le ruissellement et l'érosion des terres,
- Limiter les extensions urbaines au contact de l'espace agricole,
- Valoriser les abords des principales routes départementales

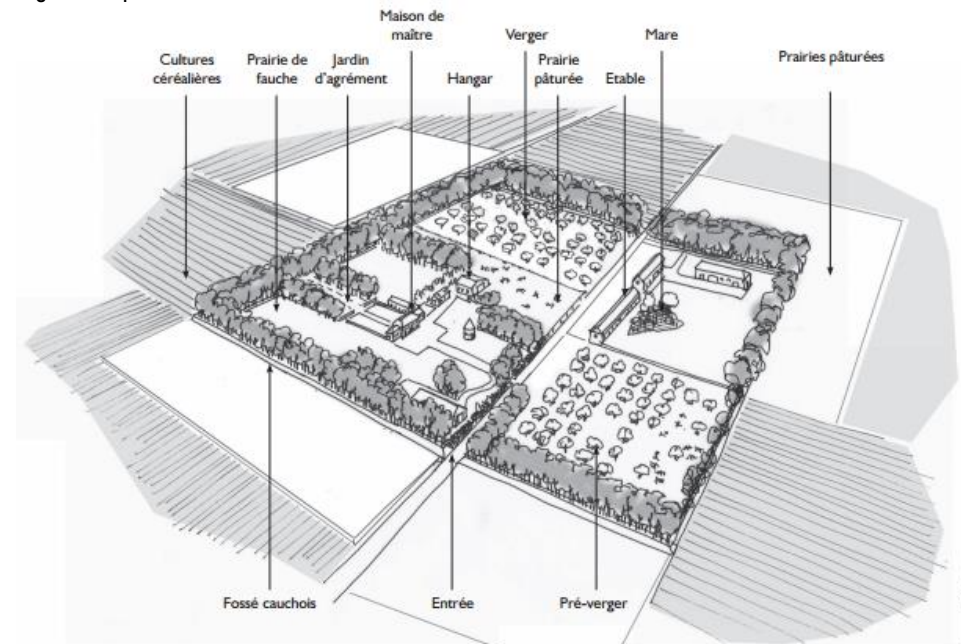


Schéma de principe d'un clos-masure

ATLAS DES PAYSAGES DE HAUTE-NORMANDIE

Source: Atlas des paysages de la Haute Normandie

LE PAYSAGE

LE PATRIMOINE VEGETAL

LES ENTITES PAYSAGERES

On retrouve des masses boisées:

- Sur MOTTEVILLE:
 - La clairière;
 - Bois Saint Jacques;
 - Bois Gilbert;

On recense également des alignements d'arbres ainsi qu'un réseau de haies (basse, moyenne et haute ainsi qu'en bordure des constructions): **Typique des Clos Masures et du Pays de Caux**

La commune de MOTTEVILLE regroupe une trame agricole sur le plateau (pâturage et culture).

Légende

- Trame urbaine
- Espace Agricole
- Espace boisé (espace forestier)
- Mares
- Alignements d'arbres (haies, arbres de hauts jets, etc....)



Trame végétale

MOTTEVILLE

Masse boisée



Alignements d'arbres



Talus plantés, espaces de proximité...



Haies



Arbres de haut jet, alignements et isolés



Les espaces de proximité



- Espace type de proximité
- Végétation stratifiée dans les lieux de rencontres ou lieux de croisements: arbustes, haies, plantes...

Les espaces publics

Les lieux de rencontres:



Les lieux de croisements, carrefours:



Trame
Agraire

MOTTEVILLE

Prairie



Espace de
culture
céréalières



Vergers,
Bosquets...

Présence
de l'eau:
les mares



LES ENTREES DE COMMUNE

LES PERCEPTIONS

- Perceptions différentes en fonction du bâti
- Urbanisation mêlée au végétal
- Perception des infrastructures

MOTTEVILLE

La ligne de chemin de fer dans la vallée encaissée

Masse boisée à flanc de
coteaux



Ligne de chemin
de fer

MOTTEVILLE

Perception depuis l'A 150



Champs de culture céréalière

Talus planté

Aménagement paysager (nouvel espace boisé)

Autoroute encaissée

MOTTEVILLE

Entrée Nord depuis la RD 20

Alignement
d'arbres
masquant
l'espace bâti

Verger, espace
de prairie
symbolisant
l'aspect de
ruralité



Stationnement

Liaisons douces

MOTTEVILLE

Entrée Nord depuis la RD 23

Haie masquant
l'espace bâti

Bâti agricole

Champs



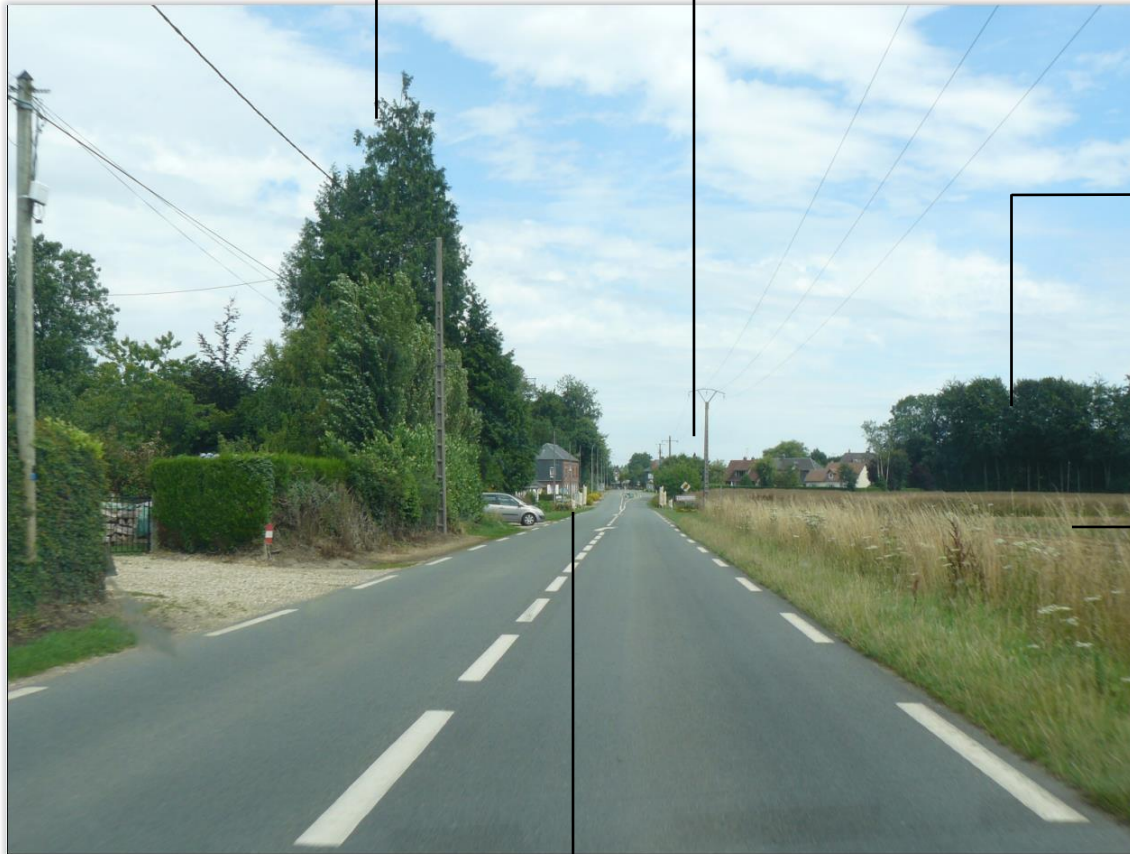
Accotement
enherbé

MOTTEVILLE

Entrée Sud depuis la RD 20

Arbres de haut jet en
alignement: insertion du bâti

Bonne insertion paysagère du
tissu urbain



Masse boisée

Espace cultivé

Habitation de type
ancien en front de rue

MOTTEVILLE

Entrée Ouest depuis la RD 336

Plantations accompagnant
l'entrée (réseau de haie)

Front bâti à l'arrière
plan



Liaison piétonne

Prairie

Liaison piétonne

MOTTEVILLE

Entrée Est depuis la RD 20a

Front bâti

Masse boisée



Arbres de hauts
jets et arbustes

Haie basse

Accotement
enherbé

→ Végétation omniprésente

MOTTEVILLE

Perception depuis la RD 929

Alignement d'arbres
entourant le front bâti



Espace
cultivé

Bâti

MOTTEVILLE

Perception depuis la route départementale



Vue depuis la RD 929 en direction du bourg de MOTTEVILLE

Un plateau se caractérisant par :

- des espaces cultivés et de prairies
- un réseau de haie et d'alignements d'arbres à l'horizon entourant l'espace bâti

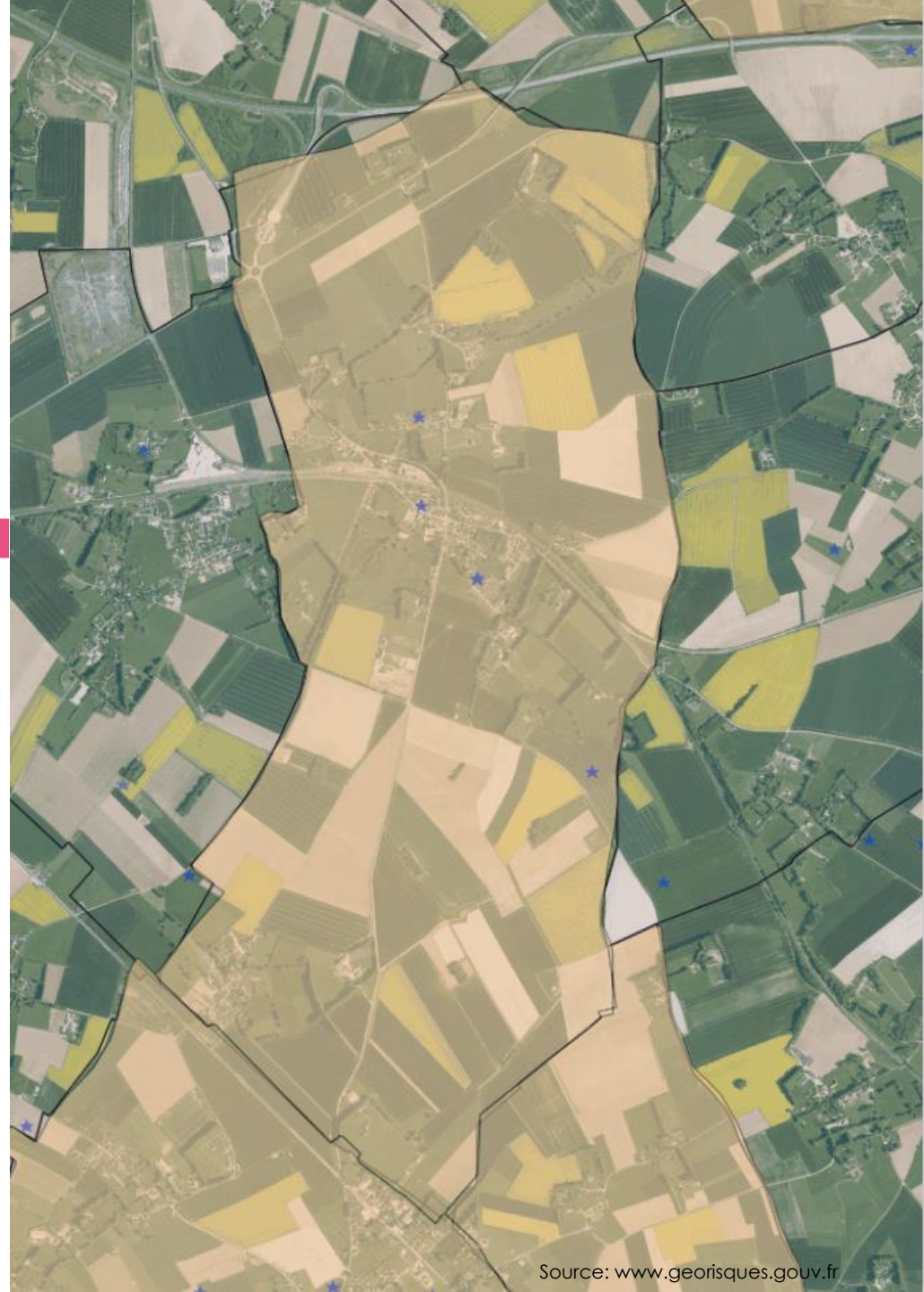
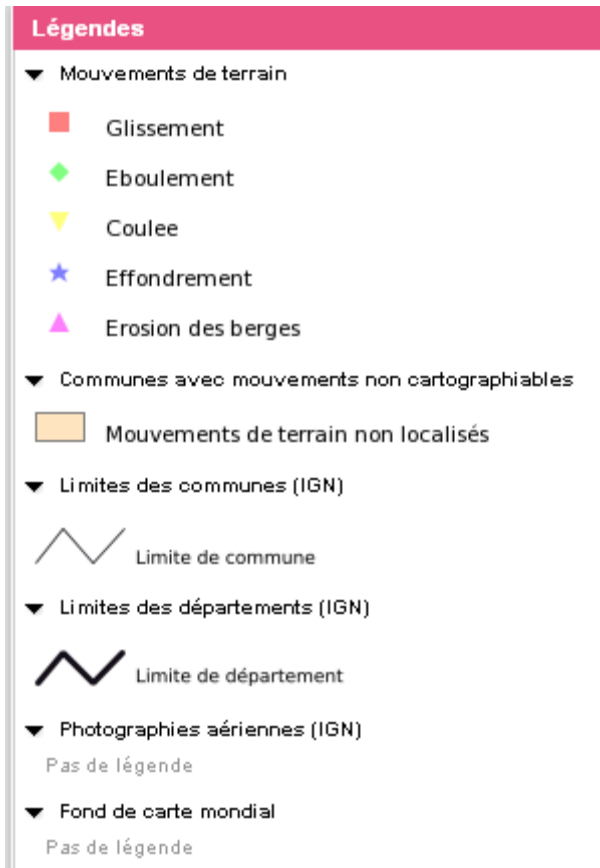
LES RISQUES

LES RISQUES NATURELS

MOUVEMENT DE TERRAINS

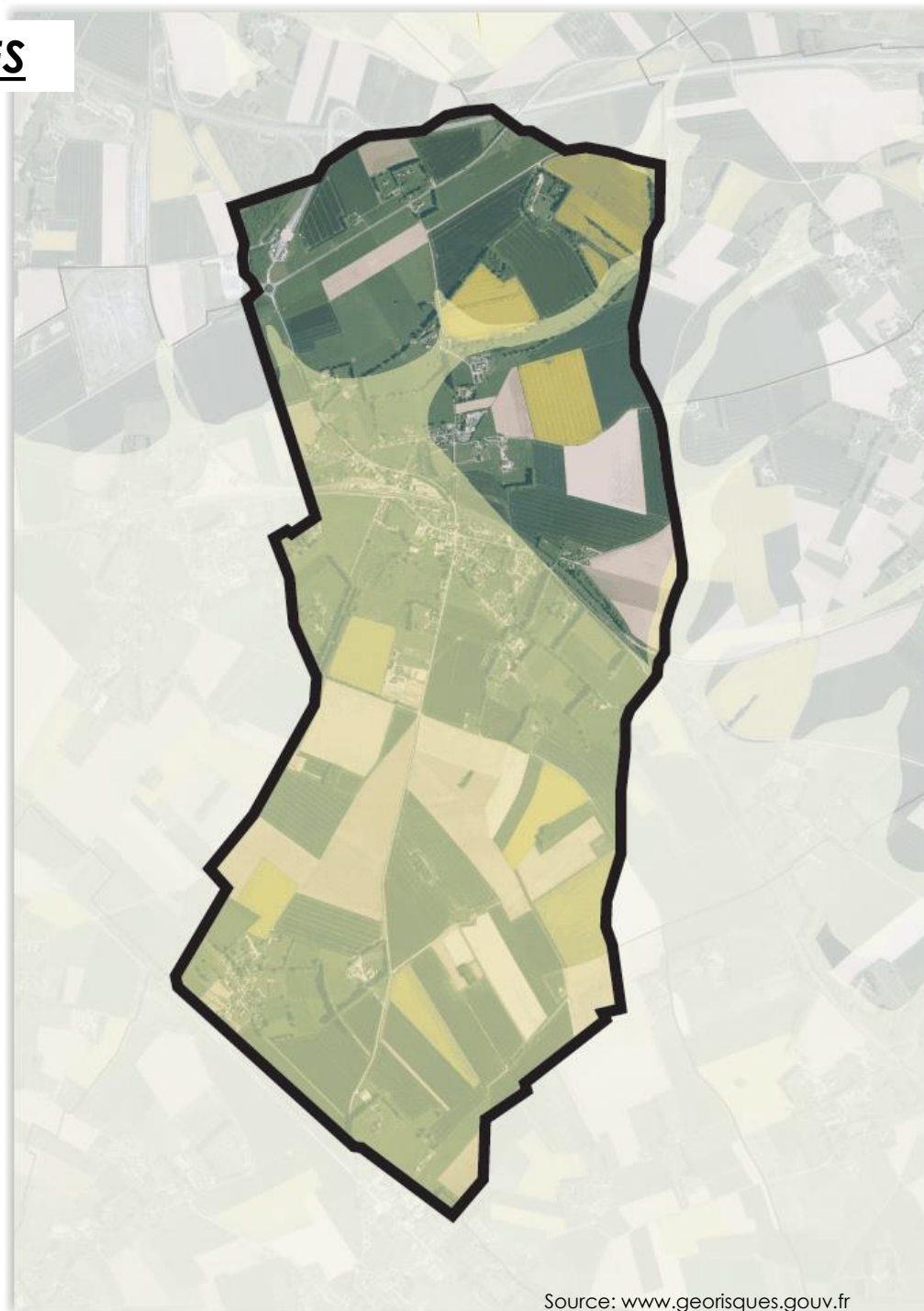
MOTTEVILLE est concernée par 4 « effondrements » avec un ensemble de « mouvements de terrains non localisés » sur tout le territoire communal.

RICS (plus précis) réalisé par le CETE



RETRAIT ET GONFLEMENT D'ARGILES

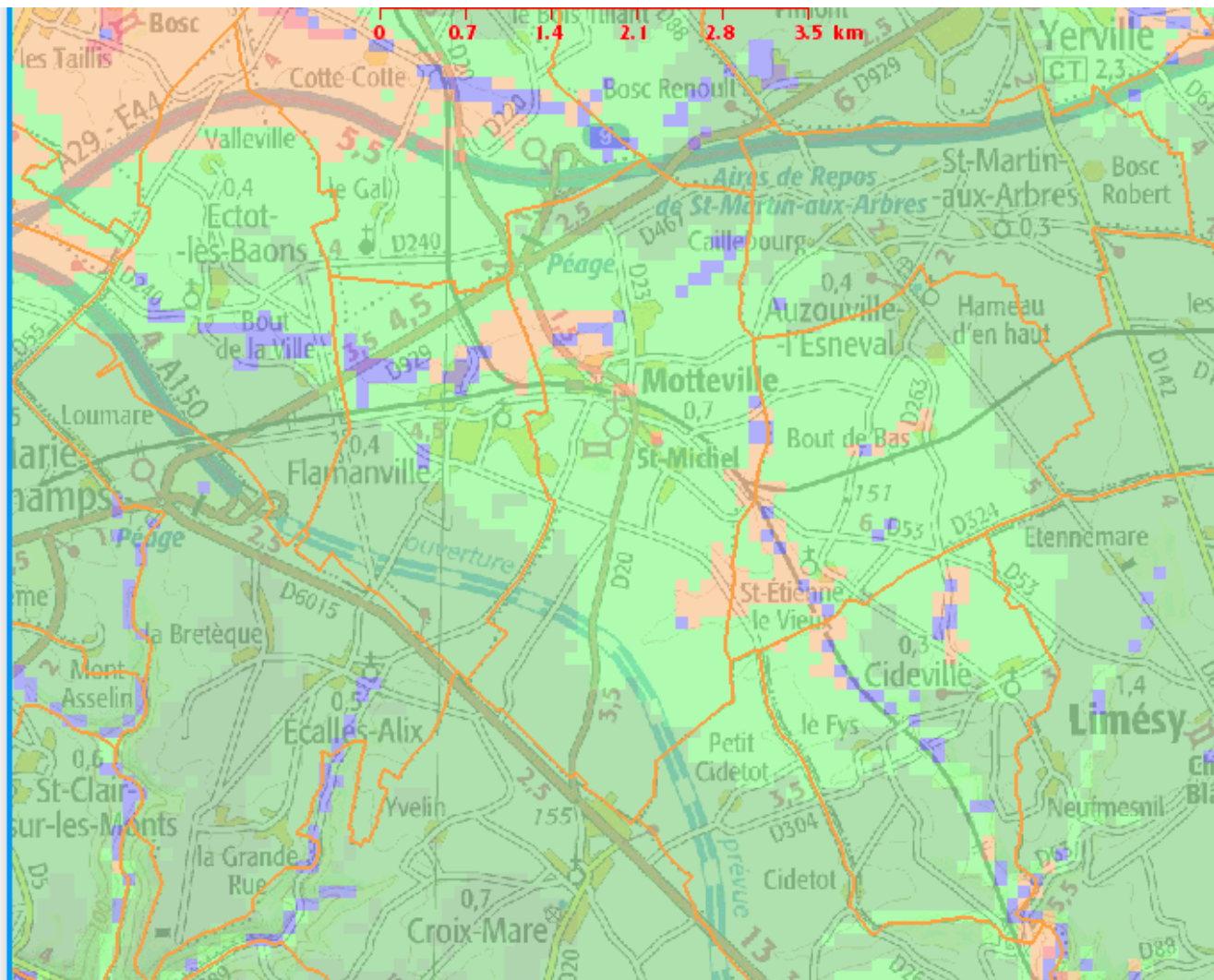
MOTTEVILLE est concernée par l'aléa faible au niveau du bourg et au sud du territoire communal



 Aléa Faible

REMONTÉE DE NAPPE

MOTTEVILLE est concernée par l'aléa faible, très fort et quelques secteurs en Nappe sub-affleurante au niveau du bourg



Couches et legendes de la carte

- Préfectures et sous-préfectures
- Limites de départements
- Limites de communes
- Drainage 2011
- i** Inondations : socle
- i** Inondations : sédiments 2011
- Carte IGN
- Carte géologique BRGM
- Ombrage topographique (MNT)

Légende socle

- Nappe sub-affleurante
- Sensibilité très forte
- Sensibilité forte
- Sensibilité moyenne
- Sensibilité faible
- Sensibilité très faible
- Non réalisé

Légende sédiment

- Sensibilité très faible à inexistante
- Sensibilité très faible
- Sensibilité faible
- Sensibilité moyenne
- Sensibilité forte
- Sensibilité très élevée, nappe affleurante
- Non réalisé

	Risque sismique	Arrêtés portant reconnaissance de l'état de catastrophe naturelle
MOTTEVILLE	Zone de sismicité de niveau 1 (faible)	<p>4 arrêtés pour inondations et coulées de boue :</p> <p>-07/10/1988 -20/08/1993 -03/05/1995 -29/12/1999</p> <p>1 arrêté pour inondation, coulées de boue, glissements et chocs mécaniques liés à l'action des vagues le 29/12/1999</p>

	Plans de prévention des risques naturels: Bassin de risque	Prescrit le
MOTTEVILLE	<ul style="list-style-type: none"> - Rançon et Fontenelle: PPRn Inondation; - Austreberthe – Saffimbec: PPRn Inondation – Par une crue torrentielle ou à montée rapide de cours d'eau; - Austreberthe – Saffimbec: PPRn Inondation – Par ruissellement et coulée de boue 	23/05/2001

Nom du PAPI	BASSIN DE RISQUE	ALEAS	Labellisé le	Convention signée le
PAPI Austreberthe	MOTTEVILLE	Inondation par une crue torrentielle ou à montée rapide de cours d'eau	25/09/12	31/12/2013
PAPI Austreberthe	MOTTEVILLE	Inondation par ruissellement et coulée de boue	25/09/12	31/12/2013

LES RISQUES

LES RISQUES TECHNOLOGIQUES

Sites BASIAS

MOTTEVILLE

N°	Identifiant	Raison(s) sociale(s) de(s) l'entreprise(s) connue(s)	Nom(s) usuel(s) (ancien format)	Adresse Dernière adresse	Commune principale	Code activité	Etat d'occupation du site	Etat de connaissance	X Lambert II étendu (m)	Y Lambert II étendu (m)	X adresse	Y adresse	Précision adresse
1	HNO7600986	DKM	Bois Gilbert, Hameau du	Hameau du Bois Gilbert	MOTTEVILLE (76456)	e38.31z	Activité terminée	Inventorié	493140	2517749			
2	HNO7601017	HALBOURG ERIC / ex Cousin			MOTTEVILLE (76456)	v89.03z	En activité	Inventorié					

• TECHNOLOGIQUES :

- 2 sites recensés dans la base de données BASIAS (Base de donnée des Anciens Sites Industriels et Activités de Service)
- Aucun site BASOL
- Aucun ICPE (hors agricole)
- Aucun SEVESO
- Aucun risque Nucléaire

SERVITUDES

A5 - La servitude relative aux canalisations d'eau potable et d'assainissement (cf. annexes sanitaires)

AC1 - La servitude relative à la protection des monuments historiques

AC2 - La servitude relative à la protection des monuments naturels et sites protégés

I4 - La servitude relative aux lignes électriques. Seules sont reportées au plan des servitudes, les lignes de tension supérieur ou égale à 63 KV.

PT3 - La servitude relative au réseau de télécommunication. Seules sont reportés au plan des servitudes, les câbles nationaux et régionaux

T1 - La servitude relative aux voies ferrées

T7 - la servitude relative aux installations particulières situées hors des zones de dégagement des aérodromes.

Enjeux environnementaux

Les principaux enjeux environnementaux du territoire:

- Préserver les richesses naturelles et paysagères
- Mettre en valeur la trame verte et bleue
- Prendre en compte les risques naturels (inondation, coulées de boue, ruissellement, cavités souterraines)

Pas d'évaluation environnementale, absence de site NATURA 2000.

Evaluation au cas par cas.

TROISIEME PARTIE

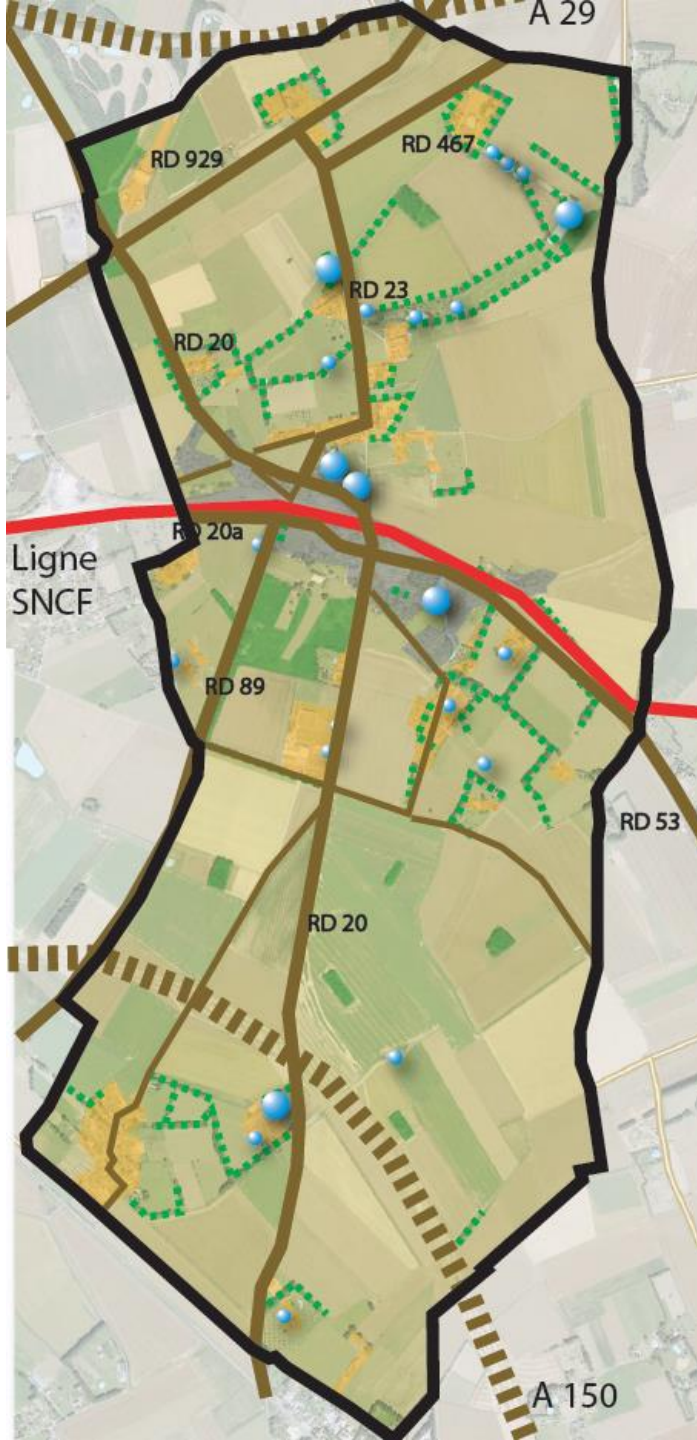
RESEAU VIAIRE et PATRIMOINE BÂTI

L'OCCUPATION DES SOLS

CARTE DE L'ETAT MAJOR (1820-1860)



Carte de l'occupation du sol

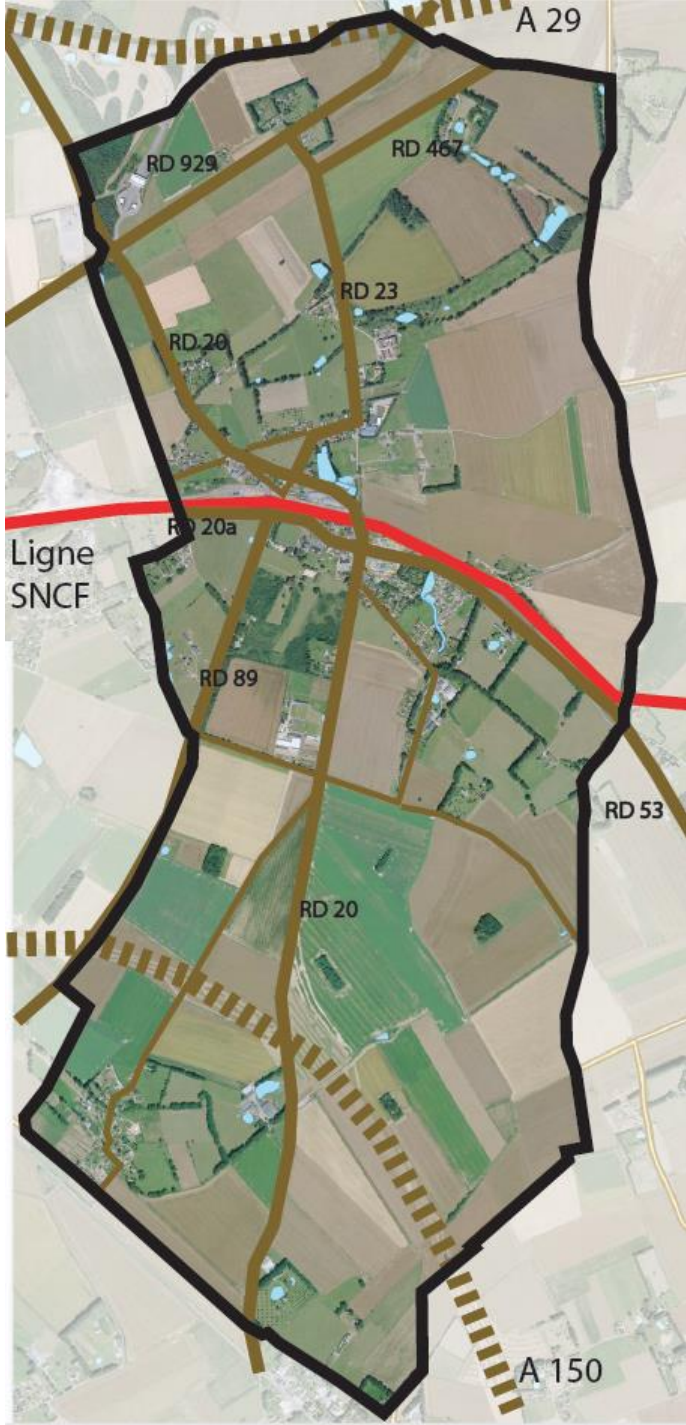


Légende

- Centre-bourg
- Espace Agricole
- Espace boisé
- Hameaux et écarts
- Mares
- Alignements d'arbres
- Réseau de voiries communales
- Routes départementales
- Autoroutes
- Ligne de chemin de fer

LE RESEAU VIAIRE

LE RESEAU VIAIRE



— Principal réseau routier communal

LES RESEAUX PRINCIPAUX

Réseau principal

MOTTEVILLE

RD 929 et RD 20



RD 23 et RD 467



LES RESEAUX PRINCIPAUX

Réseau principal

MOTTEVILLE

A 29 et
A 150



RD 20a,
RD 53 et
RD 89



ROUTE ET CHEMIN COMMUNAUX

Les routes communales et Chemins Communaux

Les routes communales



Les chemins communaux, chemins de randonnées



→ Disparité dans le réseau communal: Certaines voiries sont très étroites.

LES VOIRIES DE LOTISSEMENTS

Les voiries de lotissement



Ensemble du réseau communal de qualité, permettant de desservir l'ensemble des habitations

LES AMENAGEMENTS REALISES

Les aménagements réalisés



- Présence de cheminements piétons: passage piétons, trottoirs...
- Aménagements sécurisés au cœur du bourg,
- Présence paysagère,
- Liaisons inter-quartiers

STATIONNEMENTS

Présence de parkings dans le bourg suite à des aménagements



Stationnement près de la gare

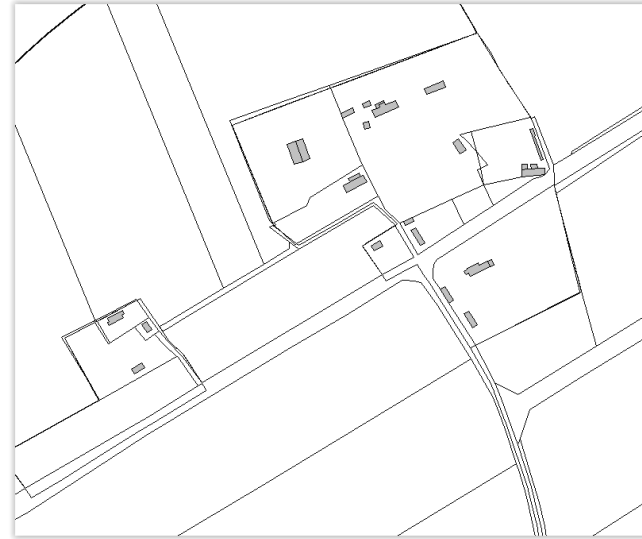
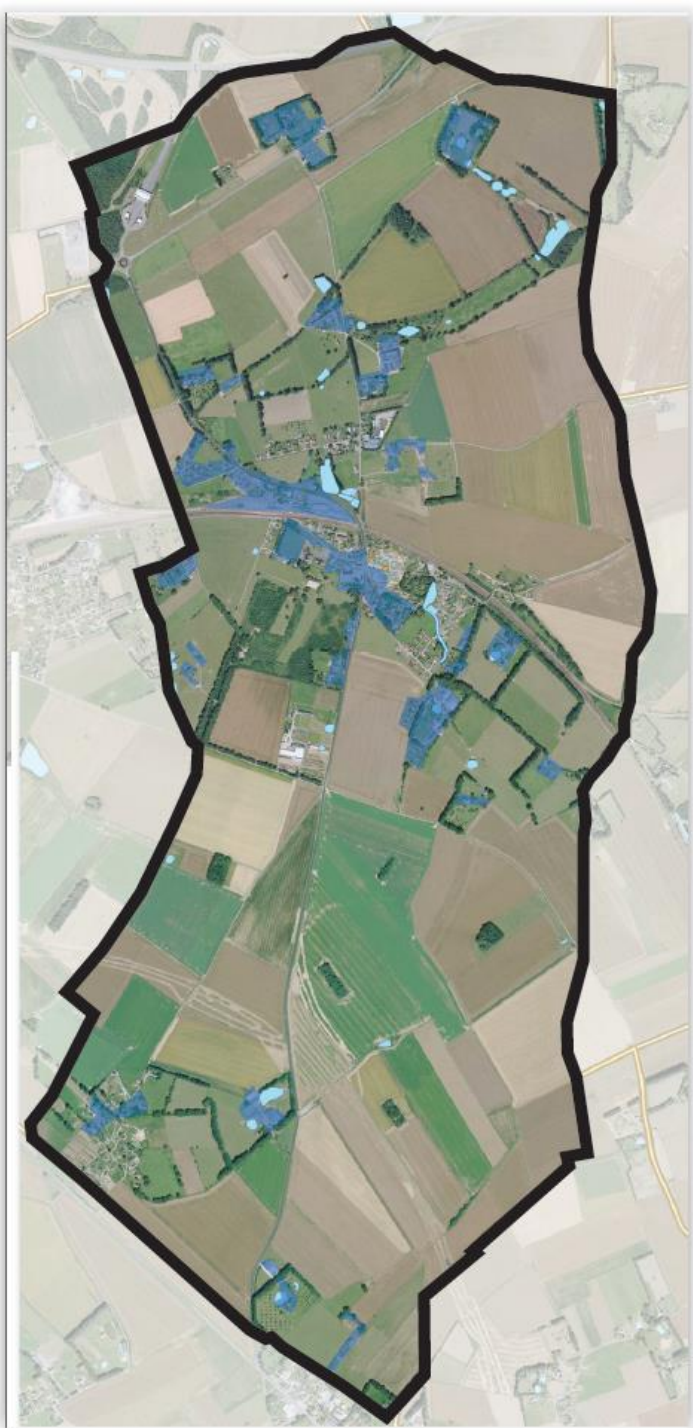


Parking de la gare

Un recensement doit être effectué afin de l'intégrer au rapport de présentation du PLU

LE PATRIMOINE

- Le Bâti ancien



→ Développement diffus



→ Parcellaire très étroit, dense

Bâti ancien

Bâtiment en
briques
(maison de
maître, maison
de bourg)

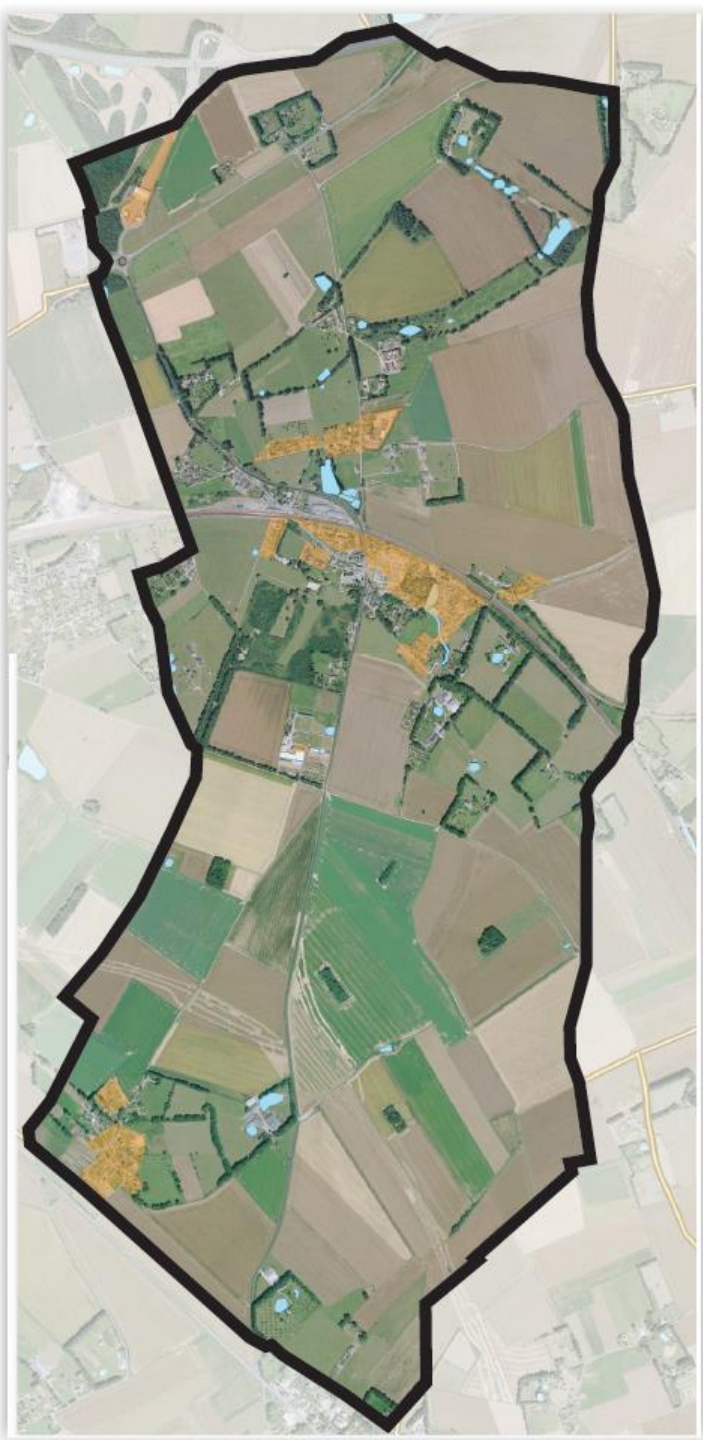


Chaumières,
longères, ...



LE PATRIMOINE

- Le Bâti récent



Bâti récent

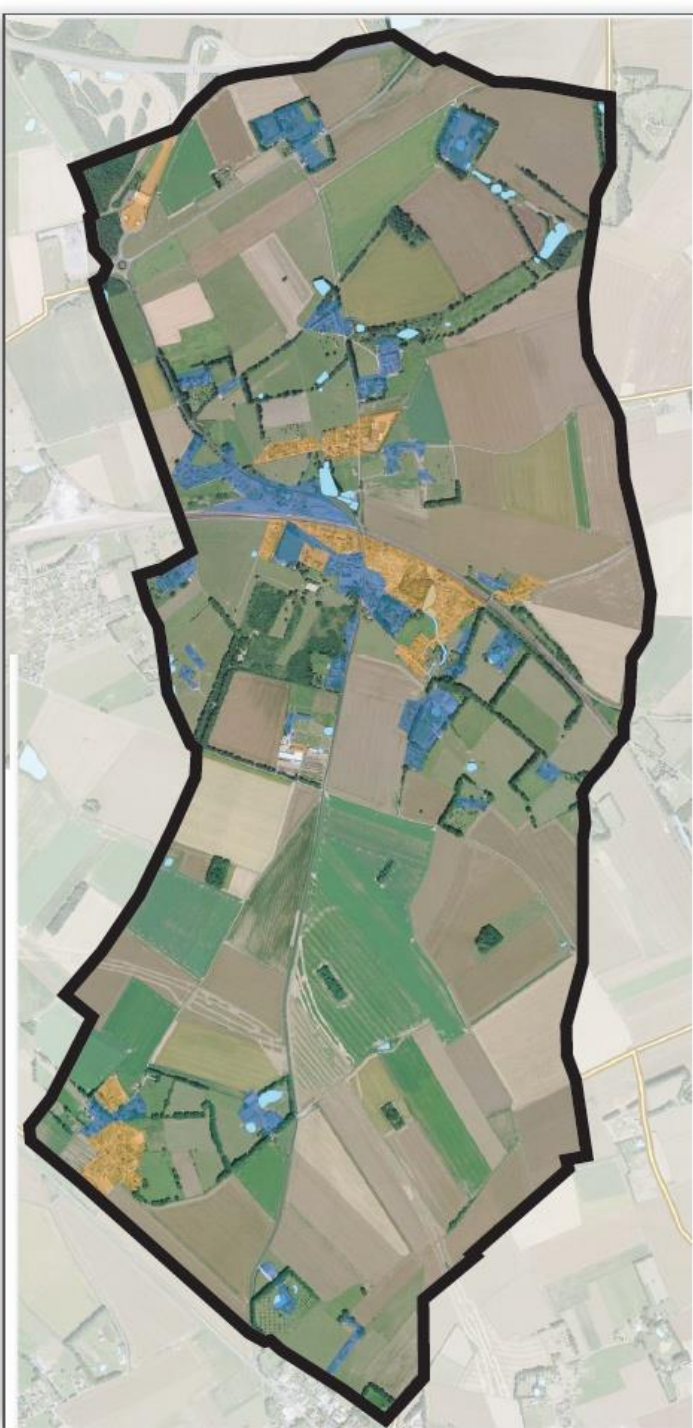
Urbanisation linéaire, aménagement d'ensemble
(semi-collectif, collectif)



Maison individuelle



EVOLUTION DE LA MORPHOLOGIE URBAINE



- Extension du bourg
- Développement des hameaux

 Bâti récent

 Bâti ancien

LES MATERIAUX

**Différents matériaux
comme le silex, la pierre, le
torchis, la brique,
l'ardoise...**



**... Avec une variété de
teintes**



PATRIMOINE REMARQUABLE

Les maisons en briques



→ Maisons de maître, manoirs, maisons de bourg...

Le petit patrimoine bâti

Le petit patrimoine bâti

Les calvaires,
église
(patrimoine
cultuel)



Les bâtiments
agricoles



Les portails des grandes propriétés, les piliers et les détails architecturaux



→ Les détails architecturaux (façades, pignons, ornements, etc...)

Le Clos Masure



Alignements d'arbres et talus cauchois



Bâtiments agricoles (garde manger)

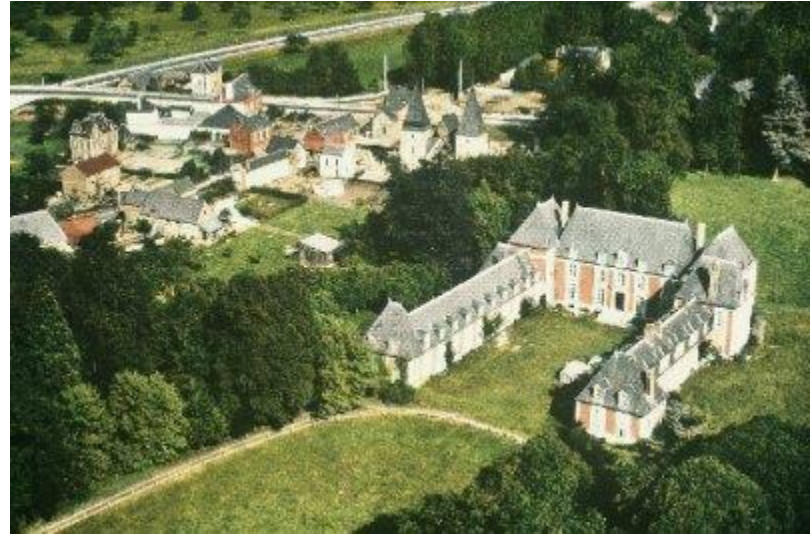


Bâtiments agricoles (étables)



Maison de maitre en briques
derrière le bâtiment agricole récent,
au cœur de la parcelle

Le site inscrit : le château de Motteville



Photos : source internet

PROCHAINE REUNION

**PRESENTATION DU DIAGNOSTIC AUX
PERSONNES PUBLIQUES ASSOCIEES**

MARDI 6 OCTOBRE 2015 à 14h en mairie